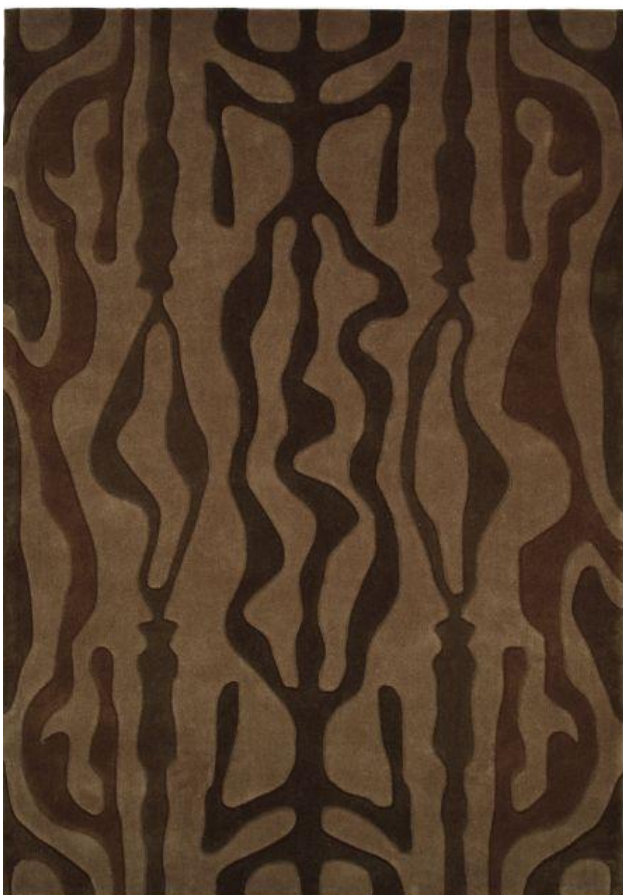


## Nature Movement 3056-36



Dywany z kolekcji Contemporary firmy Arte Espina wykonane są z Espirelle czyli specjalnego włókna akrylowego, stworzonego i produkowanego wyłącznie dla Arte Espina. Choć trudno to dostrzec gołym okiem, pomiędzy jakością różnych rodzajów włókien akrylowych występują olbrzymie różnice. Espirelle jest termoutwardzanym, podwójnie zwiniętym włóknem akrylowym, posiadającym wspaniałą sprężystość i naturalny wełniany wygląd. Espirelle wyróżnia się dużą wytrzymałością i łatwością w utrzymaniu.

Masa całkowita: 3200 gr/ m2  
Skład runa: akryl  
Wysokość runa: 12 mm  
Wzór: nowoczesny  
Sposób tkania: ręcznie tuftowany

### Galeria zdjęć produktu

