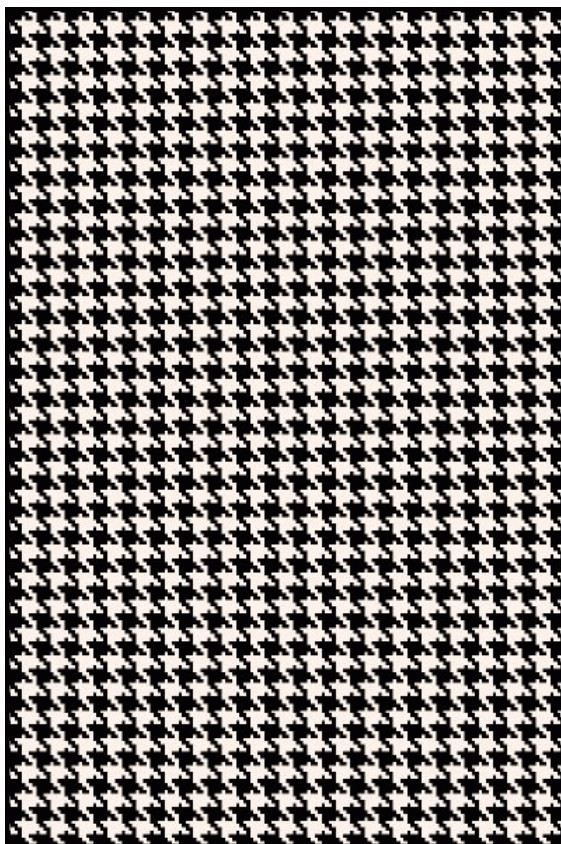


Avant Garde Pepito czarny



Niespotykane wzornictwo przeniesione precyzyjną metodą tkania - Axminster oraz dużą paletą barw pozwoliły na stworzenie tej wyjątkowej kolekcji. Skład surowcowy 80% wełny i 20% poliamidu sprawiły, że uzyskana mieszanka jest bardzo wytrzymała na ścieranie, zabrudzenia oraz intensywne użytkowanie, a przy tym zachowuje naturalne i szlachetne właściwości wełnianych produktów. Nowoczesne wzornictwo inspirowane przestrzennymi formami sprawia, że dywany Avant-garde przyciągną wzrok i zachwycą swoją wyjątkowością w każdym pomieszczeniu.

Skład runa: wełna + dodatki
Wysokość runa: 7,5 mm
Wzór: nowoczesny
Sposób tkania: maszynowo tkany
Rozmiar: 200 x 300 cm
Rozmiar: 200 x 300 cm